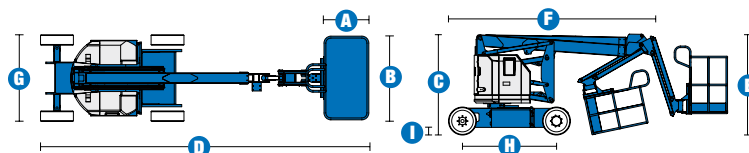


Spécifications



MODELE Z™-34/22 N

DIMENSIONS	
Hauteur de travail* (max.)	12,52 m
Hauteur plancher (max.)	10,52 m
Portée horizontale (max.)	6,78 m
Hauteur d'articulation	4,65 m
A Longueur panier	0,76 m
B Largeur du panier	1,42 m
C Hauteur – position repliée	2,00 m
D Longueur – position repliée	5,72 m
E Hauteur – de stockage	2,26 m
F Longueur – de stockage	4,19 m
G Largeur	1,47 m
H Empattement	1,88 m
I Garde au sol – centre machine	0,14 m

PRODUCTIVITE

Capacité de charge	227 kg
Rotation du panier	180°
Débattement du panier à l'horizontal	139° (+72°/-67°)
Rotation de tourelle	355° non continue
Déport arrière	zéro
Vitesse de translation – repliée	6,4 km/h
Vitesse de translation – élevée**	1,1 km/h
Aptitude en pente***	35 %
Rayon de braquage – intérieur	2,13 m
Rayon de braquage – extérieur	4,08 m
Contrôles	24 V DC Proportionnels
Pneus non marquants	56x18x45 cm

ALIMENTATION

Alimentation	48 V DC (8 batteries de 6V, 315 Ah)
Unité d'alimentation auxiliaire	24 V DC
Capacité réservoir hydraulique	15,1 L
Capacité système hydraulique	22,7 L

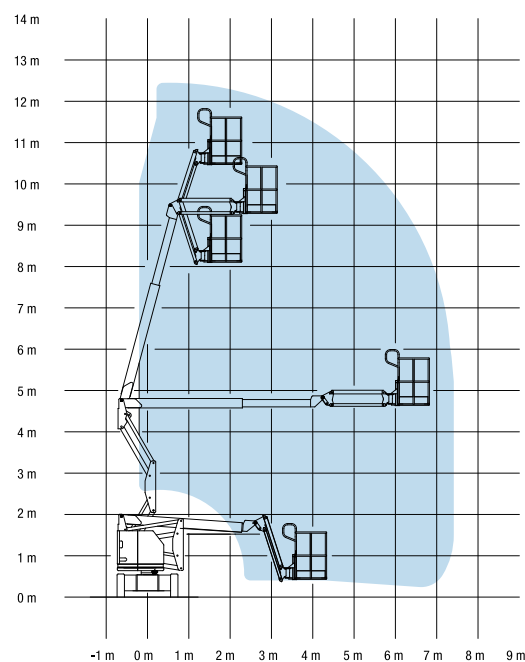
POIDS****

CE	5 171 kg
----	----------

CONFORMITE AUX NORMES CE EN 280/PB-10-611-03

(et aux standards du pays où la machine est livrée)

COURBE DE TRAVAIL Z™-34/22N



* Hauteur de travail = Hauteur de plancher + 2 m.

** En position élevée, la nacelle a été conçue pour rouler sur surfaces planes et fermes.

*** L'aptitude indique la capacité à gravir des pentes. Se référer au Manuel de l'Opérateur pour le degré des pentes autorisées.

**** Le poids varie en fonction des options et des standards des pays où la machine est livrée.

Caractéristiques

ACCÉDER AUX LIEUX LES PLUS EXIGUS TOUT EN BÉNÉFICIANT D'UNE EXCELLENTE PORTÉE HORIZONTALE.

PANIER

- Panier en acier, entrée à guillotine, de 1,42 m – en standard
- Panier avec portillon – en option
- Paniers de 1,17 m – en option

ALIMENTATION

- 48 V DC (8 batteries de 6 V, 315 Ah) – modèle DC
- Chargeur des batteries intégré 25 A
- Indicateur de charge et coupure basse tension
- Pompe électrique de secours 24 V DC

TRANSLATION

- 4x2

PNEUS

- Non marquants, bandage plein – en standard

SPECIFICITES

Z™-34/22 N

- Hauteur de travail de 12,52 m
- Portée horizontale de 6,78 m
- Hauteur d'articulation 4,65 m
- Capacité de charge de 227 kg
- Equipé en standard d'un pendulaire de 1,22 m avec 139° de débattement (72° au dessus et 67° en dessous de l'horizontale)
- Commandes de la nacelle entièrement proportionnelles
- Nacelle montée en bout de flèche à mise à niveau automatique
- Système de validation de la translation lorsque la tourelle est orientée
- Conception des bras dit en double parallélogramme
- Déport arrière nul
- Panier à rotation hydraulique
- Tourelle rotative hydraulique à 355° (non continue)
- Pré câblage 220 V dans le panier
- Klaxon
- Alarme de descente et de déplacement
- Compteur horaire
- Système de surcharge répondant à la norme EN 280



OPTIONS & ACCESSOIRES

- Panier avec portillon
- Grille de protection (mi-hauteur) autour du panier et portillon
- Prise Air Comprimé
- Système de protection anticollision avion
- Plateau à outils
- Porte néons
- Porte tuyauteries
- Pack alarme (descente/déplacement/feux à éclat/dévers)
- Kit levage panneaux en verre
- Projecteurs de travail
- Protection pupitre de commande du haut

United Kingdom

Millennium House
Brunel Drive
Newark-on-Trent
U.K.
Tel +44 (0)1476 584333
Fax +44 (0)1476 584334

Genie France

10 ZA de la Croix St. Mathieu
28320 Gallardon
France
Tel: + 33 (0)2 37 26 09 99
Fax: + 33 (0)2 37 26 09 98

Distribué par :